

## **Overtandlæge til en velfungerende tandpleje med høj faglig kvalitet og stor medarbejdertrivsel**

Vi søger en leder, der kan videreføre det stærke fundament, som er opbygget gennem mange år, og samtidig være med til at udvikle tandplejen i tæt samspil med medarbejdere og samarbejdspartnere.

Som overtandlæge får du en central rolle i arbejdet med at styrke børn og unges tandsundhed. Vores vision er, at forældre, børn og unge i stigende grad bliver aktive medspillere i egen (tand-)sundhed. Derfor arbejder vi målrettet med forebyggelse, sundhedsfremme og sundhedspædagogiske indsatser, der styrker den enkeltes mulighed for at tage ansvar for egen sundhed.

Du bliver som overtandlæge samtidig en del af en kommune med korte beslutningsveje, høj grad af tillid og et stærkt ledelsesfællesskab. I Ikast-Brande Kommune bygger vi vores ledelse på dialog, tillid og ansvarlighed, og vi forventer, at vores ledere bidrager aktivt til fællesskabet og ser deres eget område som en del af en større sammenhæng.

### **Tandplejen i Ikast-Brande Kommune**

Tandplejen servicerer på nuværende tidspunkt ca. 11.000 børn og unge mellem 0 og 22 år, hvoraf ca. 1300 behandles i privat praksis i Nørre Snede. Vi har desuden en velfungerende voksentandpleje, hvor vi behandler vi ca. 160 omsorgspatienter og ca. 250 specialtandplejepatienter samt udfører tandpleje til særligt udsatte borgere med særlige behov.

Organisationen består af 32 engagerede medarbejdere:

- 8 tandlæger
- 1 Specialtandlæger
- 4 Tandplejere
- 19 Tandklinikassistenter

Derudover er der fast samarbejde med et narkoseteam (narkoselæge og narkosesygeplejerske) og en kæbekirurg.

Vi har nogle gode fysiske rammer med nyrenoverede klinikker i Brande og Ikast samt undersøgelses- og forebyggelsesklinikker i Bording og Engesvang. Klinikkerne er fuldt digitaliserede med blandt andet TK2, OTP, CBCT, mikroskop og Trios.

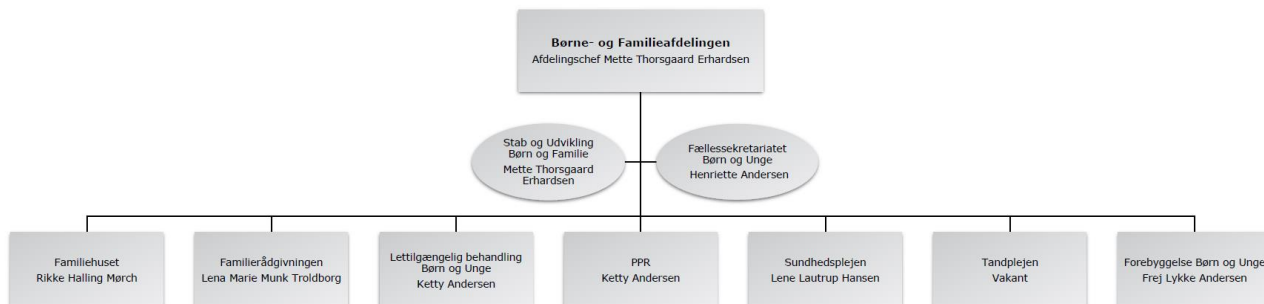
For at sikre den fælles tilgang til vores kerneopgave og mulighed for faglig sparring, så har alle medarbejdere som udgangspunkt to arbejdssteder i løbet af ugen. Der er gennem mange år opbygget en kultur præget af samarbejde, tillid, hjælpsomhed og fælles ansvar.

Medarbejderne beskriver selv tandplejen som én samlet organisation på tværs af klinikkerne,

og det er en kultur, som den kommende overtandlæge skal være med til at fastholde og videreudvikle. Du kan læse mere i Tandplejens samspilsaftale, der er vedhæftet i jobopslaget.

## Organisation og ledelsesopgave

Overtandlægen refererer til Børne- og Familiechefen og indgår i Børne- og Familieafdelingens lederteam sammen med seks øvrige ledere.



Som overtandlæge overtager du en veldrevet tandpleje med høj medarbejdertrivsel, stærke faglige miljøer, moderne klinikker og en kultur, hvor medarbejderne aktivt tager ansvar og bidrager til udviklingen. Tandplejen har gennem mange år været præget af stabil ledelse og et stærkt fællesskab, og medarbejderne beskriver selv arbejdspladsen som et sted med høj faglighed, stor hjælpsomhed og et stærkt kollegialt sammenhold. Du får dermed en sjælden mulighed for at træde ind i en veldrevet organisation med et stærkt fundament og samtidig sætte dit eget præg på den videre udvikling af tandplejen.

Du får et bredt ledelsesansvar med fokus på både faglig udvikling, drift, økonomi og personaleledelse. Du sætter retningen for tandplejens fortsatte udvikling og sikrer, at den høje faglige kvalitet i behandlingstilbuddene fastholdes og udvikles. Samtidig har du ansvaret for en stabil drift og en ansvarlig økonomistyring, hvor ressourcerne anvendes bedst muligt til gavn for børn, unge og øvrige borgere.

En vigtig del af opgaven er at fastholde og videreudvikle tandplejen som en attraktiv arbejdsplads med høj trivsel, stærke faglige fællesskaber og et godt arbejdsmiljø. Derfor forventes du at være en synlig og nærværende leder, der motiverer og udvikler medarbejderne samt skaber de nødvendige rammer for engagement, kvalitet og samarbejde på tværs af klinikkerne.

Som medlem af Børne- og Familieafdelingens lederteam bidrager du aktivt til det fælles ledelsesansvar og til udviklingen af hele området. Det forventes, at du omsætter kommunens ledelsesgrundlag til konkret ledelsespraksis og ser tandplejen som en del af en større sammenhæng. Du skal derfor ikke alene have fokus på udviklingen af dit eget område, men også bidrage til fælles løsninger og sammenhængende indsatser for børn, unge og familier på tværs af kommunen.

## **Samarbejde og relationer**

Tandplejen har en bred samarbejdsflade både internt og eksternt, og som overtandlæge får du en central rolle i at skabe og udvikle stærke relationer på tværs af organisationer, fagligheder og sektorer.

Internt forventes du at bidrage aktivt til samarbejdet med resten af Børne- og Fællesskabsområdet samt Sundheds-, Ældre- og Socialområdet. Det indebærer blandt andet, at du indgår i tværfaglige samarbejder og bidrager til sammenhængende indsatser for børn, unge og familier. Du bringer tandplejens faglige perspektiver i spil, når fælles løsninger skal udvikles, og du ser muligheder frem for organisatoriske grænser. Som leder bidrager du aktivt til et stærkt ledelsesfællesskab med fokus på helheden og den samlede opgaveløsning til gavn for kommunens borgere.

Tandplejen er en aktiv medspiller i kommunens forebyggende og sundhedsfremmende arbejde. Eksempelvis deltager tandplejen i Sundhedsplejens ”Godt i gang”-møder med nybagte forældre og bidrager med sundhedsfremmende indsatser i daginstitutioner. Den nye overtandlæge forventes at videreudvikle denne type samarbejder, hvor tidlig forebyggelse og fælles indsatser skaber værdi for børn og familier.

Eksternt får du ansvaret for at videreføre og udvikle de stærke relationer til private tandlæger og øvrige samarbejdspartnere, herunder Regionstandplejen, Den Regionale Specialtandpleje, Kæbekirurgisk Afdeling og Videnscenter for Odontologi på Aarhus Universitetshospital. Tandplejen har gennem mange år opbygget et velfungerende samarbejde med blandt andet aftaler om referencepriser og forhåndsgodkendelser i den vederlagsfri tandpleje, og det forventes, at du kan videreføre dialogen og sikre fortsat gode løsninger på tværs af sektorer.

Derfor er det vigtigt, at du er en relationsstærk leder, der formår at skabe tillid, bygge bro mellem forskellige interesser og etablere samarbejder, hvor fælles mål og løsninger er i centrum.

## **Dine vigtigste kompetencer og erfaringer**

Vi søger en overtandlæge, der brænder for ledelse og udvikling. Du motiveres af at skabe gode rammer for medarbejdere, høj trivsel og fortsat udvikling af en tandpleje med stærke faglige fællesskaber og fokus på forebyggelse og sundhedsfremme. Måske har du allerede ledererfaring, eller måske er du klar til at tage næste skridt i din karriere. Det vigtigste er, at du kan skabe retning, følgeskab og samarbejde samt se tandplejen som en del af en større helhed.

Derudover lægger vi vægt på, at du:

### Faglige kompetencer

- er uddannet tandlæge
- har lederuddannelse eller lyst til at tage en

- har forståelse for drift og udvikling af en stor tandpleje
- har viden om at arbejde i en kommune
- har interesse for forebyggelse, sundhedsfremme og udvikling af tandplejen

### Ledelsesmæssige kompetencer

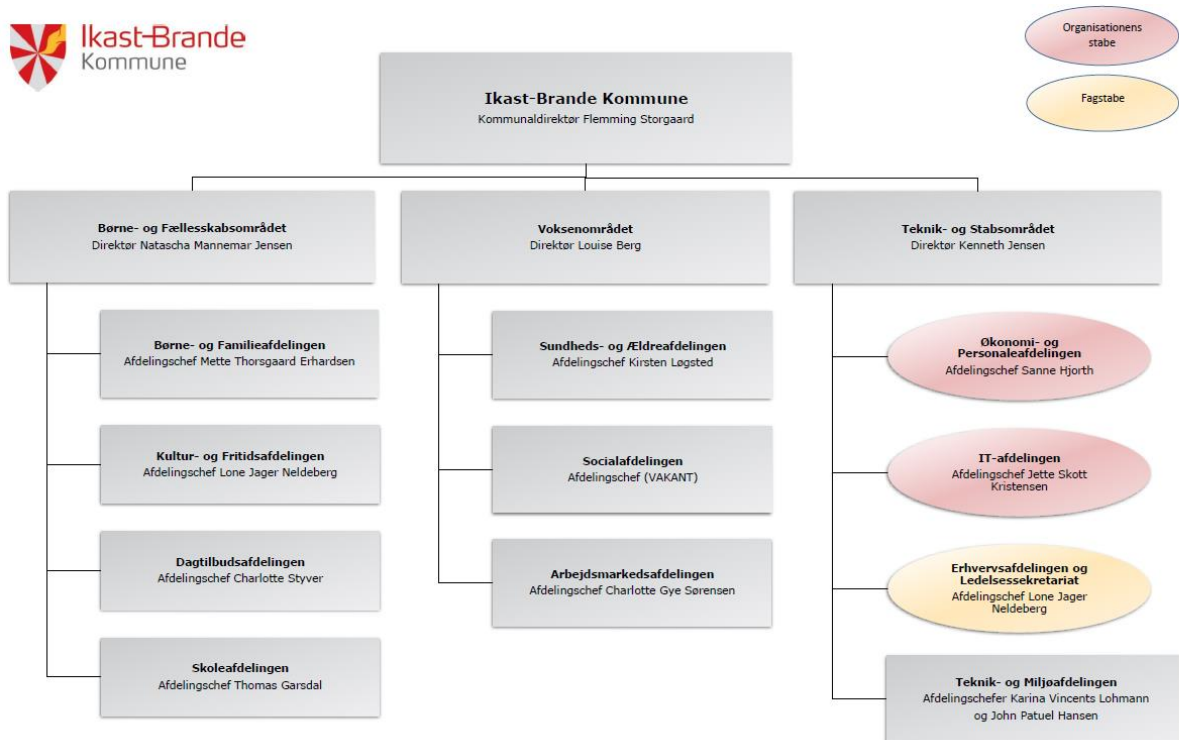
- gerne ledelseserfaring fra en lignende stilling eller erfaring med faglige ledelse eller teamledelse
- kan sætte retning og samtidig lytte og inddrage medarbejderne
- er en dygtig kommunikator i skrift og tale
- er en tydelig og nærværende leder
- kan balancere drift, udvikling og trivsel
- bidrager aktivt til samarbejde på tværs

### Personlige kompetencer

- har et positivt menneskesyn
- er relationsstærk og tillidsskabende
- møder andre med ordentlighed, nysgerrighed og respekt
- bidrager med godt humør og engagement

### Ledelse i Ikast-Brande Kommune

Ikast-Brande Kommune har ca. 43.000 indbyggere. Det er på mange måder en god kommunestørrelse – stor nok til at have muskler og faglige ambitioner, men lille nok til at bevare handlekraft, nærhed og korte beslutningsveje.



Som leder i Ikast-Brande Kommune bliver du en del af en organisation, hvor ledelse bygger på dialog, tillid og ansvarlighed. Vi tror på, at de bedste resultater skabes i fællesskab, og at ledelse handler om at skabe retning, udvikling og resultater sammen med medarbejdere, kolleger og samarbejdspartnere.

Kommunens ledelsesgrundlag tager afsæt i fire centrale ledelseskompetencer. Vi forventer, at du leder med handlekraft ved at sætte en tydelig retning og omsætte ambitioner til konkrete resultater. Du har borgerne i centrum og formår at skabe balance mellem faglig kvalitet, borgernes behov og de ressourcer, der er til rådighed. Samtidig bidrager du aktivt til ledelse på tværs og ser dit eget ansvarsområde som en del af en større sammenhæng, hvor fælles løsninger ofte skaber den største værdi.

Endelig forventes det, at du leder med hedekraft. Det betyder, at du er nysgerrig på nye muligheder, udfordrer vanetænkning og omsætter gode idéer til handling. Hedekraft handler om modet til at skabe udvikling og tage ansvar for, at tingene lykkes – også når vejen frem ikke er givet på forhånd.

### **Ansættelsesproces**

Den 18. august 2026 træffer ansættelsesudvalget beslutning om, hvem der indkaldes til første samtalerunde. De udvalgte ansøgere får besked samme dag.

Første samtalerunde afvikles den 21. august 2026 i tidsrummet kl. 9.00-16.00 på Sjællandsgade 6, 7430 Ikast.

Der vil mellem de to samtaler udarbejdes en personprofil. De kandidater der går videre til anden samtale runde vil modtage et spørgeskema fredag den 21. august 2026, der skal besvares senest søndag den 22. august 2026 kl. 22.00.

Anden samtalerunde afvikles den 26. august 2026 i tidsrummet 9.00-13.00. Inden samtalen vil der være personlig tilbagemelding på personprofilen og ansøgere vil modtage en case, der forberedes inden samtalen.

Ansøgeren forventes at tiltræde den 1. oktober 2026.

I forbindelse med ansættelse gør vi opmærksom på, at der indhentes straffeattest samt børneattest.